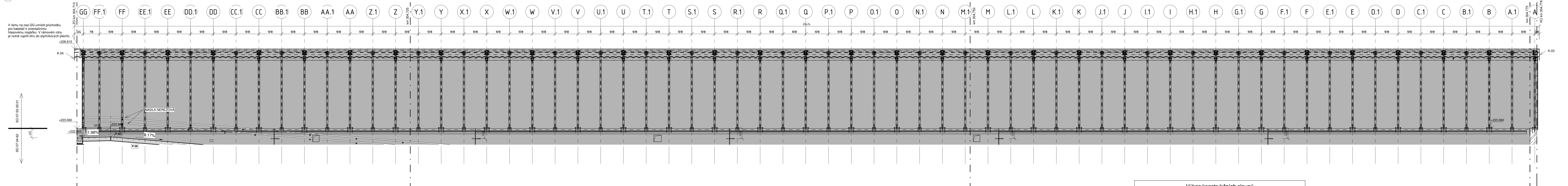
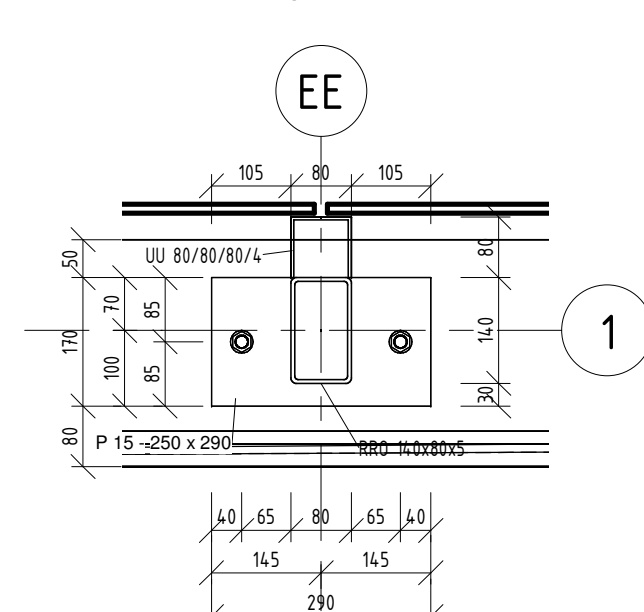


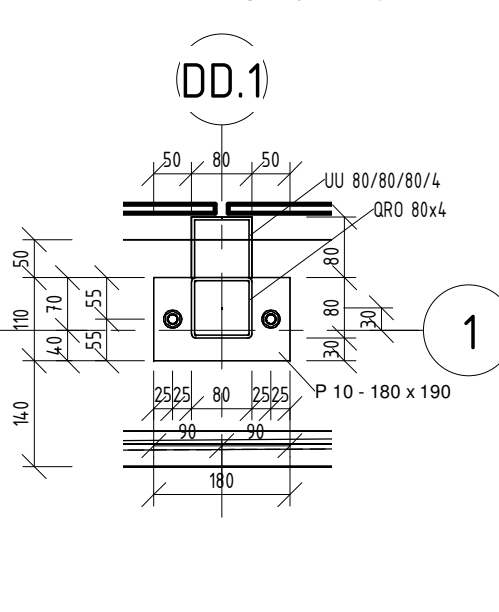
2 Zastřešení - Podélný řez | M 1 : 50



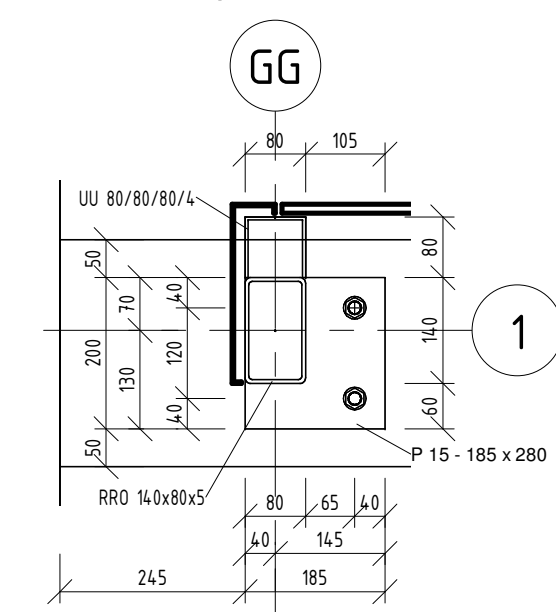
4 Detail kotvení sloupu hlavního rámu | M 1 : 10



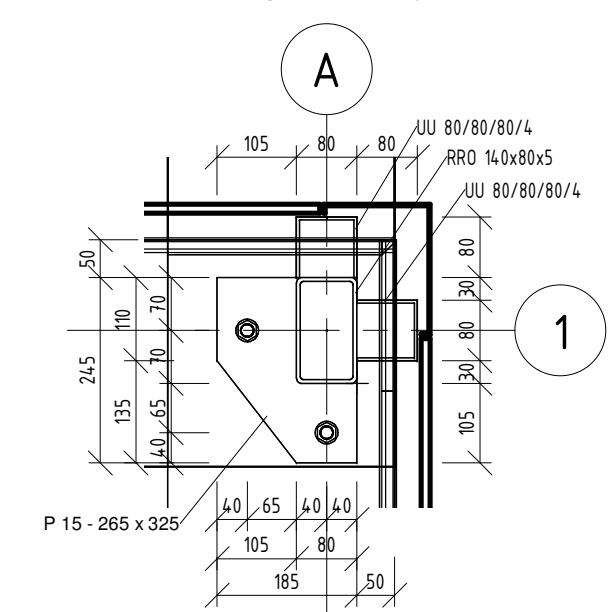
tvění sloupu koncového | M 1 : 10 (7) De



ukotvení sloupu rohových | M 1 : 10



1	19.63 kg	25.52 kg
33	20.62 kg	834.43 kg
33	20.68 kg	882.14 kg



Výkaz konstrukčních sloupů						
Označení	Délka řezu	Hmotnost	Počet	Hmotnost	Hmotnost	
		přezu		celkem	včetně spojů	
OSK 0004	407	9,6 kg/m	1	9,6 kg	38,4 kg	
OSK 0004	407	9,6 kg/m	1	27,5 kg	38,2 kg	
OSK 0004	407	9,6 kg/m	1	27,5 kg	38,2 kg	
OSK 0004	3159	6,6 kg/m	1	20,7 kg	38,0 kg	
OSK 0004	3461	6,6 kg/m	30	52,0 kg	38,0 kg	
OSK 0004	407	4,2 kg/m	1	4,2 kg	2,0 kg	
HD 000	558	4,02 kg/m	1	2,34 kg	3,0 kg	
OSK 0004	284	6,2 kg/m	1	1,86 kg	19,6 kg	
OSK 1400005	3423	18,2 kg/m	20	56,4 kg	238,4 kg	
OSK 1400005	3423	18,2 kg/m	20	56,4 kg	238,4 kg	
OSK 0004	2630	7,2 kg/m	30	20,6 kg	84,3 kg	
OSK 0004	2630	7,2 kg/m	30	20,6 kg	84,3 kg	
US 0000004	2617	7,2 kg/m	1	20,6 kg	27,2 kg	
US 0000004	2617	7,2 kg/m	1	20,6 kg	27,2 kg	
OSK 0004	3159	2,58 kg/m	1	20,0 kg	20,0 kg	
OSK 0004	3059	7,2 kg/m	20	23,5 kg	28,0 kg	
OSK 0004	3059	7,2 kg/m	20	23,5 kg	28,0 kg	
OSK 0004	3090	7,28 kg/m	32	24,6 kg	100,0 kg	
			210			

Označení	Délka řezu	Hmotnost průřezu	Počet	Hmotnost	Hmotnost včetně spojů
ŘPO 30x4	199	9,42 kg/m	32	1,87 kg	77,93 kg
ŘPO 30x4	236	9,42 kg/m	32	2,23 kg	92,61 kg
ŘPO 140x80x5	1635	16,01 kg/m	3	26,18 kg	102,09 kg
ŘPO 140x80x5	1635	16,01 kg/m	83	30,96 kg	37,45, 40 kg
ŘPO 140x80x5	2703	16,01 kg/m	33	56,29 kg	254,43 40 kg

[illegible]

Označení	Hmotnost jednotková	ks	Hmotnost celková	Délka řezu
L ohybné 100x80x5	1,00 kg	2	2,00 kg	150
L ohybné 150x100x5	1,66 kg	1	1,66 kg	180
Celkový součet:		3	3,66 kg	

Označení	Plocha	Plocha (s přesahy)	Plošná hmotnost	Hmotnost celková
TR 50/250/0,75	268 25 m ²	321 90 m ²	7,40 kg/m ²	2382,10 kg
Celková součet	268 25 m ²	321 90 m ²		2382,10 kg

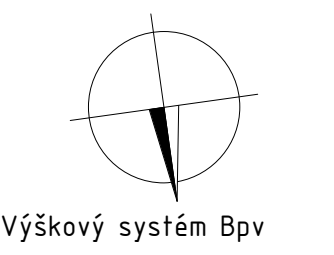
Označení	Počet	Délka	Výška	Plocha	Celková plocha	Typ
SKL_01	63	1000	2850	2,93 m²	176,40 m²	VSG ESG 50,2
SKL_02	63	1000	3455	3,49 m²	217,67 m²	VSG ESG 50,2
SKL_03	1	700	2850	1,96 m²	1,96 m²	VSG ESG 50,2
SKL_04	1	700	3455	2,43 m²	2,42 m²	VSG ESG 50,2
SKL_05	1	870	2945	2,52 m²	2,52 m²	VSG ESG 50,2
SKL_06	1	870	3238	2,63 m²	2,65 m²	VSG ESG 50,2
SKL_07	1	870	3238	2,71 m²	2,77 m²	VSG ESG 50,2
SKL_08	1	870	3530	2,89 m²	2,89 m²	VSG ESG 50,2
Celkový součet:					409,27 m²	

Průměr	Počet spojů	Počet šroubů ve spoji	Délka šroubu	Pevnostní třída	Celková hmotnost
12,00 mm	32	2	35	10.9	1,49 kg
12,00 mm	227	2	45	8.8	10,56 kg
16,00 mm	112	2	55	8.8	14,73 kg

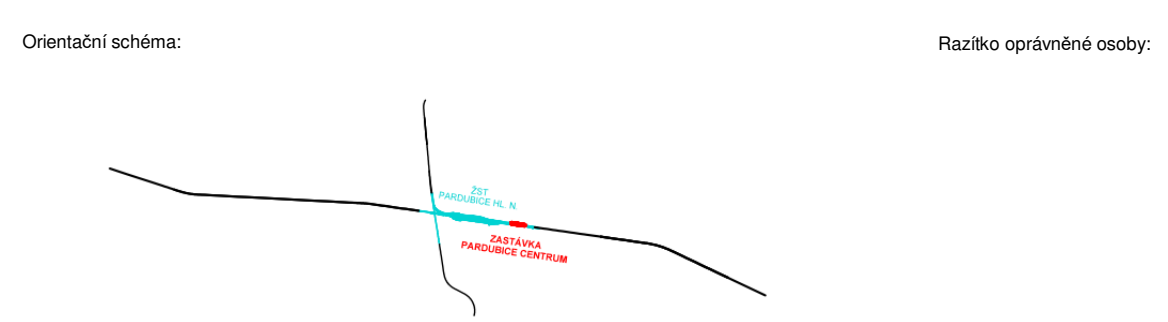
Označení	Komentáře k typům	Délka
K.01	OKAP	65426
K.02	ZAVĚTRNÁ LÍŠTA	65426
K.03	ZAVĚTRNÁ LÍŠTA	4130
K.04	ZAVĚTRNÁ LÍŠTA	4130
K.05	OPLECHOVÁNÍ ŘÍMŮ SLOUPŮ	2945
K.06	OPLECHOVÁNÍ ŘÍMŮ SLOUPŮ	3600
K.07	OPLECHOVÁNÍ SLOUPŮ KONCOVÉ	2795
K.08	OPLECHOVÁNÍ SLOUPŮ KONCOVÉ	3380

Poznámky OK:



- 1) Svary provést jako koutové min. tl. 10mm
- 2) Rozměry sestav desek a nosníků jsou maximální, svarové přídkavy nutno oděst
- 3) PKO podle ČSN EN ISO 12944-2
- kombinovaný povlak ONS - zárovň zirkování ponorem + ONS 23
- 4) Mezi ZB stěnou a kotevní desky OK přístřešek použít cementovou maltou s objemnou stálostí určené pro přesné podvěvání
- 5) Mada jsou trubek ø 42,4x3,2 mm, ocel S 235 JRH dle STN EN 10020-2
- Ocel S 235
- Šrouby a matice 5.8
- Podložky 4.8
- Elektrody E-B 121



Souřadnicový systém S-JTSK, Výškový systém Bp



Podpis:			Datum:
Revize:	Datum:	Popis:	Kontroloval:
000	04. 03. 2022	Definitivní oděznávací dokumentace	-

Adresní / Investor:	Správa železnic, státní organizace Dělnická 193/57, 190 00 Praha 3	 SPRAVA ŽELEZNIC
Transakční / Investice:	Stavění železniční zastávky	
Adresní:	Nerudova 1, 729 00 Olomouc	
Zhotovitel díla:	SUDOP PRAHA a.s. Olomouk 2543/14, 190 00 Praha 3 IČ: +420 605 229 000 E: info@sudop.cz	
Zhotovitel díla / objektu:	 SUDOP PRAHA Olomouk 2543/14, 190 00 Praha 3 IČ: +420 605 229 000 E: info@sudop.cz	
Projektant:	PRODIN a.s. K Vítěznému 274/5, 530 02 Pardubice IČ: +420 460 005 120 E: info@prodin.cz	
Hlavní projektant (HPI):	ING. DÁNEŠ, FLP Sponzor: Ing. Tomáš Král	

[illegible]